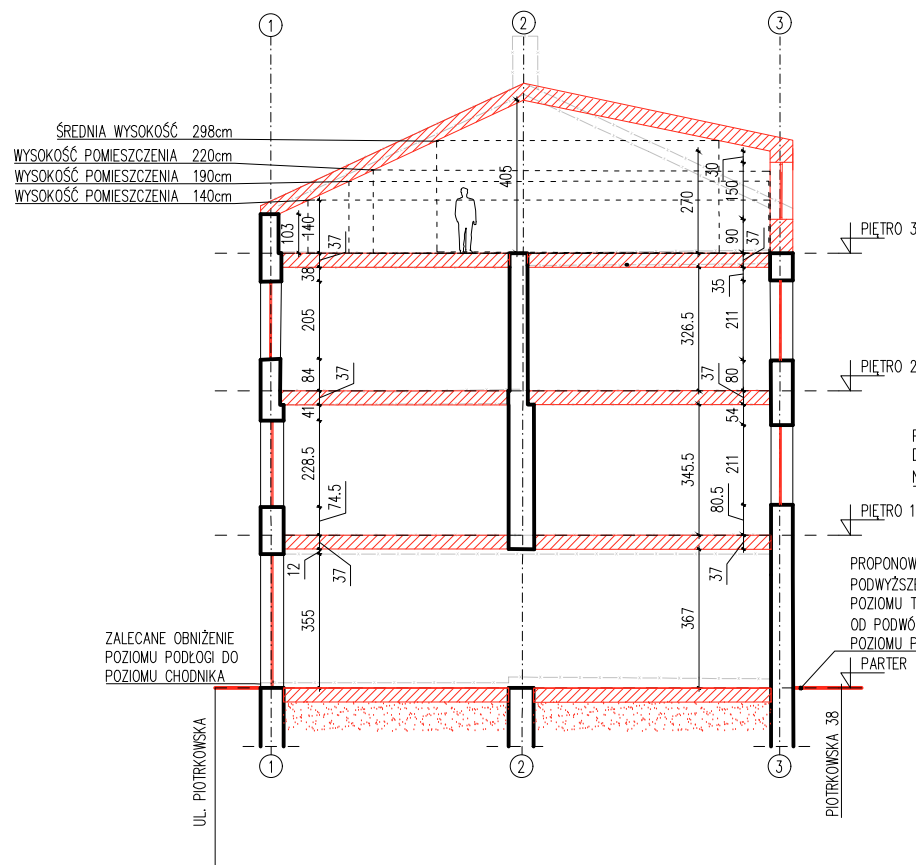
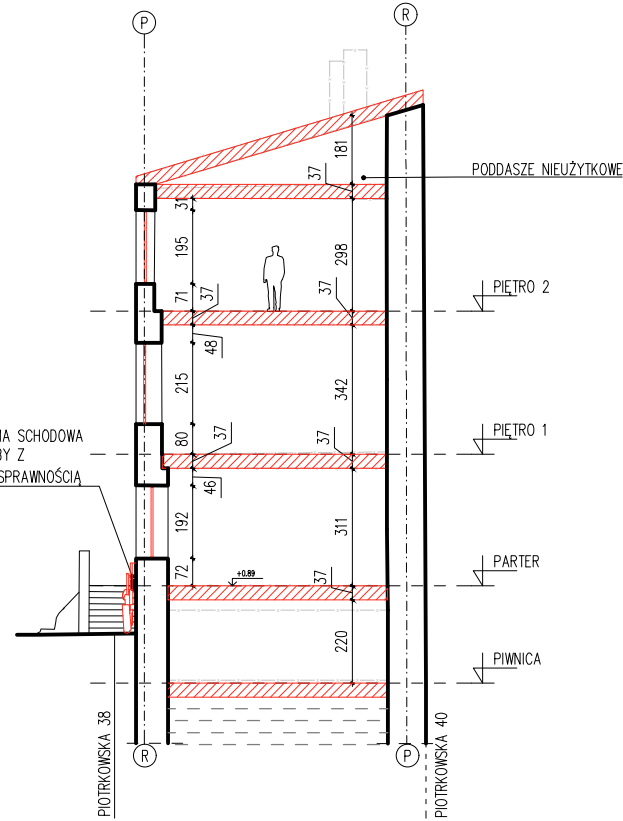


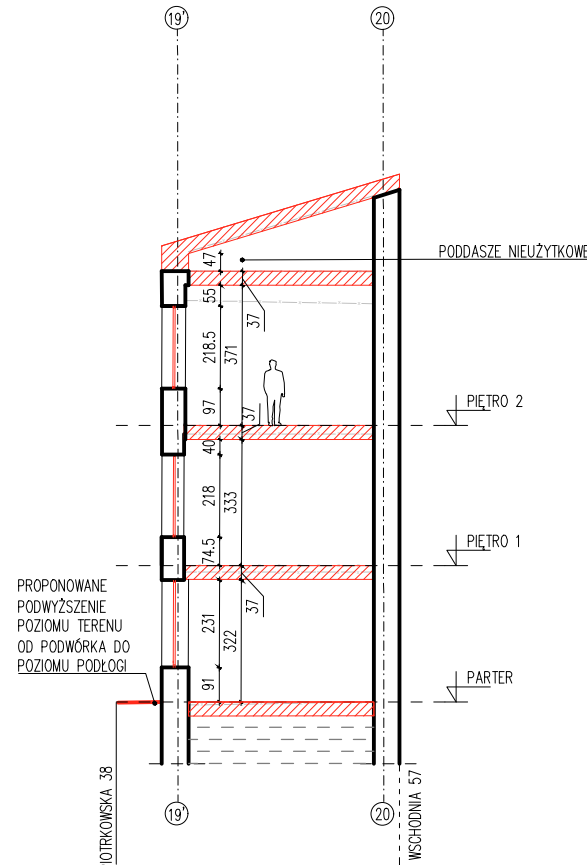
PRZEKRÓJ A-A



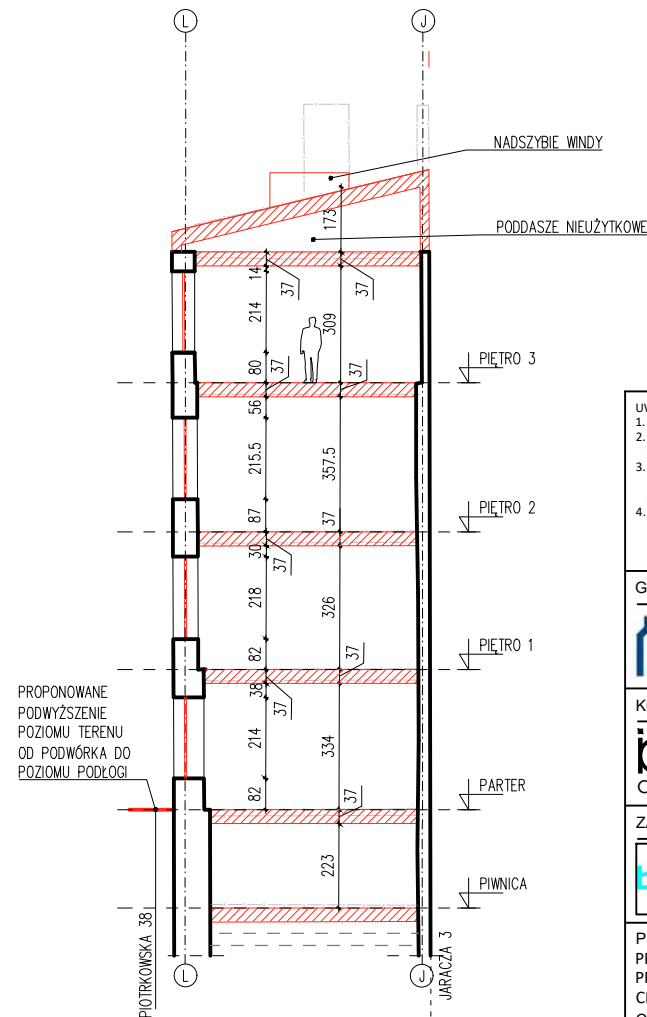
PRZEKRÓJ B-B



PRZEKRÓJ C-C



PRZEKRÓJ D-D

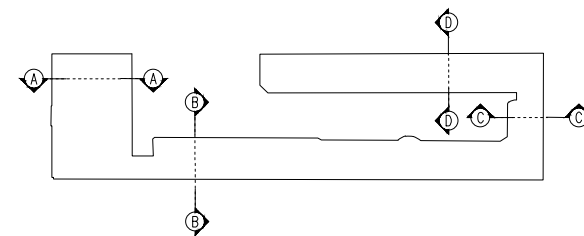


LEGENDA:

- ISTNIEJĄCE ELEMENTY DO LIKWIDACJI
- ISTNIEJĄCE ELEMENTY
- ELEMENTY PROJEKTOWANE
- CZĘŚĆ PIWNICY PRZEZNACZONA DO ZASYPIANIA
- ZMIANA STOLARKI OKIENNEJ/DRZWIOWEJ
Z UWAGI NA UPORZĄDKOWANIE ELEWACJI I DOSTOSOWANIE POMIESZCZEŃ
- BRAK DOSTĘPU DO CZĘŚCI PIWNICY
EWENTUALNE POMIESZCZENIA DO ZASYPIANIA

UWAGI:

- WPROWADZENIE NOWYCH KOMINÓW NA ETAPIE PROJEKTU BUDOWLANEGO
- WERYFIKACJA GŁĘBOKOŚCI ISTNIEJĄCYCH FUNDAMENTÓW
- PROPONOWANA NOWA STOLARKA OKIENNA NA WZÓR ISTNIEJĄCEJ Z RÓŻNICĄ WYSOKOŚCI
- POZIOM STROPÓW DOSTOSOWANY DO POZIOMU NA KLATKACH SCHODOWYCH
- PROPONOWANA GRUBOŚĆ STROPÓW PRZY ZAŁOŻENIU STROPU GĘSTOŻEBROWEGO SPRĘŻONEGO, ZASTOSOWANA TECHNOLOGIA DO USTAELNIA/WERYFIKACJI NA ETAPIE REALIZACJI



UWAGI:

- Rysunek należy rozpatrywać łącznie z opisem.
- Wszystkie wymiary należy sprawdzić i potwierdzić na budowie. W razie niezgodności należy skontaktować się z projektantem.
- Przedstawiony schemat jest jedynie propozycją rozwiązania funkcjonalnego-układ funkcjonalny może się zmienić w zależności od przyszłych ustaleń projektowych
- Powyższe rysunki mogą być wykorzystywane tylko i wyłącznie jako schemat. Nie brać wymiarów ze skali. Używać jedynie wymiarów nominalnych. Należy czytać w połączeniu ze wszystkimi innymi rysunkami architektonicznymi, inżynierskimi oraz innych konsultantów.

GENERALNY WYKONAWCA:



Pilamis Sp. z o.o. Sp. k.
ul. Smugowa 40,
91-433 Łódź

KONCEPCJA:



BAM Architektura
ul. Piotrkowska 68/6U,
90-105 Łódź

ZAMAWIAJĄCY:



Miasto Łódź
ul. Piotrkowska 104,
90-926 Łódź

PROJEKT:

PRZYGOTOWANIE I OPRACOWANIE DOKUMENTACJI DLA PRZEDSIĘWZIĘCIA PN. „REWITALIZACJA OBSZAROWA CENTRUM ŁÓDZI (PROJEKT 9)” Z ZAKRESU REWITALIZACJI OBSZARÓW MIEJSKICH, PLANOWANEJ DO DOFINANSOWANIA W RAMACH PERSPEKTYWY FINANSOWEJ 2021-2027

LOKALIZACJA:

ŁÓDŹ 90-265, OBRĘB S-1
UL. PIOTRKOWSKA 38, DZIAŁKA NR 364/1,

PROJEKTANT:

MGR INŻ. ARCH. EWA KICIAK-ŚWIĄT CZAK
NR UPR. 5/LOOKK/2023

WSPÓŁPRACA:

MGR INŻ. ARCH. MACIEJ BALCEREK
INŻ. ARCH. KLAUDIA KOZŁOWSKA
INŻ. ARCH. PATRYCJA KWIATKOWSKA

BRANŻA:

ARCHITEKTURA

DATA:

XII 2024

FAZA:

PROGRAM FUNKCJONALNO-UŻYTKOWY

TYTUŁ RYSUNKU:

PRZEKRÓJ A-A, B-B, C-C, D-D, SCHEMAT

SKALA:

1:200

NR RYS.:

080_P38_P01